



REGNAUER VITALHAUS  
AMBIENTI+

Ausgezeichnet mit dem  
GOLDEN CUBE 2014



**REGNAUER**  
*Häuser, die gut tun.*



**EIN ECHTES VITALHAUS:**  
Ambienti+ steht für ein ganzheitliches Konzept, das den Menschen in den Mittelpunkt stellt.



## VITAL BAUEN VISIONEN LEBEN

» **DAS REGNAUER VITALHAUS AMBIENTI+** gibt Ihrem Leben mehr Raum – heute und morgen.

- + Avantgardistische Gestaltungsideen in der Architektur.
- + Neu gedachte Raumkonzepte für unterschiedlichste Lebenslagen.
- + Energetische Qualität bis zum Plus-Energie-Standard.





**AMBIENTI+ GIBT DEM** Innovationsgeist ein Zuhause. Unter seinem Dach vereinen sich gestalterische, funktionale, technische und energetische Highlights für das Wohnen mit allen Sinnen.

Live erlebbar im ersten Ambienti+ Musterhaus im Regnauer Bauherrenzentrum Seebuck.

ERKUNDEN SIE DIE ZUKUNFT  
DES VITALEN WOHNENS



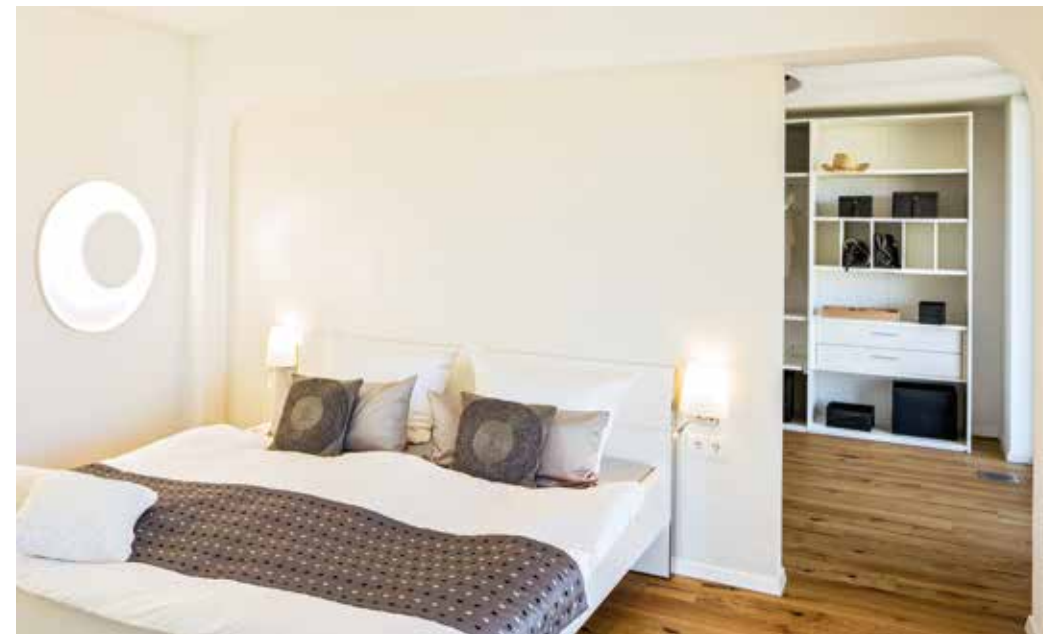
Wenn die Ideen der architektonischen Gestaltung des Hauses außen und innen von der Einrichtungsplanung fortgeführt werden, entsteht eine ganz besondere Aura. Harmonisch, stimmig, eine Wohltat fürs Auge. So ergänzen sich die visuelle Wahrnehmbarkeit des Raums mit dem einzigartigen Wohlfühlambiente zum ganzheitlichen Erlebnis eines Regnauer Vitalhauses.



## HIER NEHMEN VISIONEN GESTALT AN

» **AMBIENTI+ IST DIE PERFEKTE SYMBIOSE** aus Hightech und Human touch. Wohngesund gebaut mit der original Regnauer Vitalwand im Passivhaus-Standard. Ausgestattet mit energieeffizienter Haustechnik und einer zentralen Steuerung für die gesamte Gebäudeautomation. Wirkungsvoll in Szene gesetzt nach Entwürfen des Architekten Günther Stummvoll.

Organische Formen und Transparenz bestimmen das hier gezeigte Ambienti+ Musterhaus in Seebruck. Eine freischwebende Treppe führt in den Rückzugsort der Familie. Faszinierend der wandintegrierte Kamin – beidseitig verglast für mehr Behaglichkeit in Elternschlafzimmer und Bad. Im Wohnzimmer beeindruckt das Panoramafenster, das wie ein Fernrohr wirkt.



„GIB JEDEM TAG die Chance, der schönste deines Lebens zu werden.“

Mark Twain

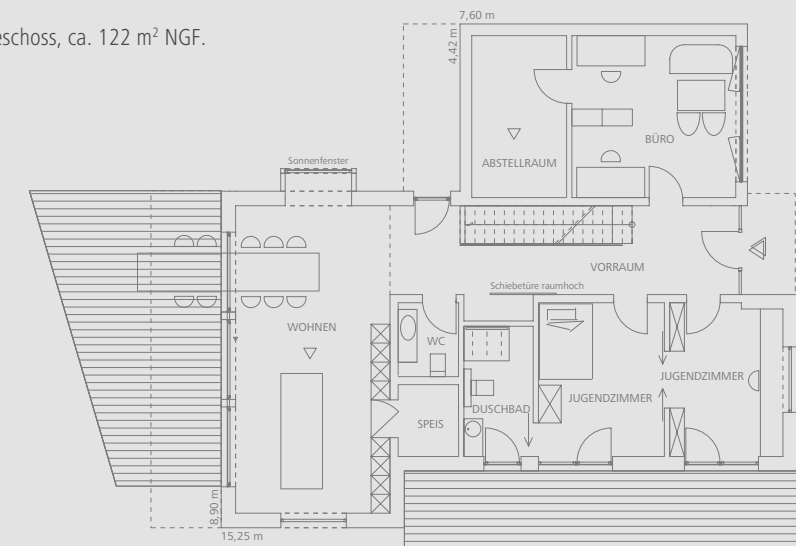




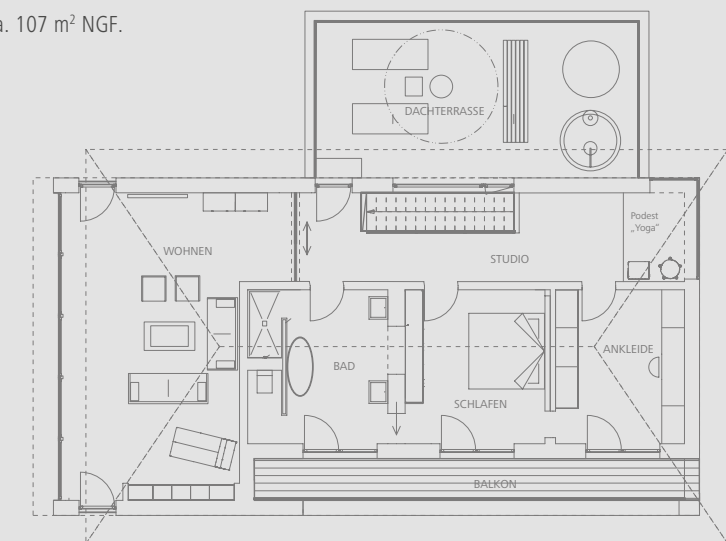


- » **DAS IM AMBIENTI+ MUSTERHAUS** in Seebruck umgesetzte Wohnkonzept stellt die traditionelle Nutzung der Etagen auf den Kopf und eröffnet Ihnen so ganz neue Möglichkeiten. Im Obergeschoss das Wohnzimmer und Wellness pur mit exklusivem Vitalbad, Yoga-Podest und Dachterrasse.

Erdgeschoss, ca. 122 m<sup>2</sup> NGF.



Obergeschoss, ca. 107 m<sup>2</sup> NGF.





## GLEICHES KONZEPT EIGENER CHARAKTER

» **AMBIENTI+ IST IHR** ganz persönlicher Raum für die Zukunft des vitalen Wohnens. Dabei stehen Ihnen zahlreiche Gestaltungsmöglichkeiten offen. Selbst in einer vergleichsweise kompakten Version wirkt dieses Vitalhaus wunderbar großzügig. Das hier vorgestellte Haus Kufstein ist ein Paradebeispiel für die Wandelbarkeit von Ambienti+.

Der Baukörper ist kompakter, die Baufamilie favorisiert eindeutig strikte Geradlinigkeit. Bei der Fassadengestaltung mit Holzverschalung. Bei der Nutzung des Raums. Auch hier das sagenhafte Wohnzimmer im Obergeschoss. Die Zahl und Anordnung der weiteren Zimmer hingegen ist optimiert für die moderne Familie mit zwei Kindern.



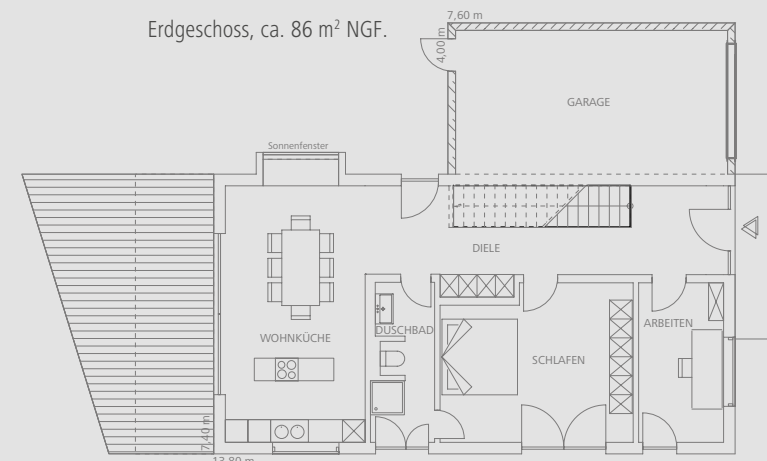
„MAN SIEHT OFT etwas hundert Mal, tausend Mal, ehe man es zum allerersten Mal wirklich sieht.“

Christian Morgenstern

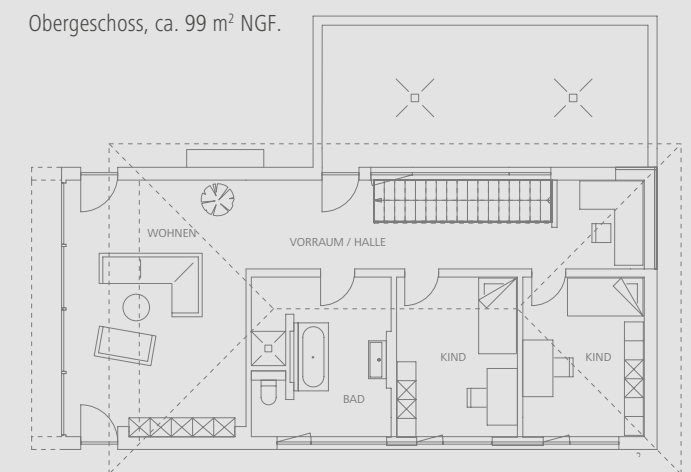


» **DIE BAUHERREN VON HAUS KUFSTEIN** setzen Prioritäten. Reduzierter Luxus und mehr Raum für die Familie durch mehr Räume für die Familie.

Erdgeschoss, ca. 86 m<sup>2</sup> NGF.



Obergeschoss, ca. 99 m<sup>2</sup> NGF.





„DIE ZUKUNFT SOLL man nicht voraussehen wollen, sondern möglich machen.“

Antoine de Saint-Exupéry



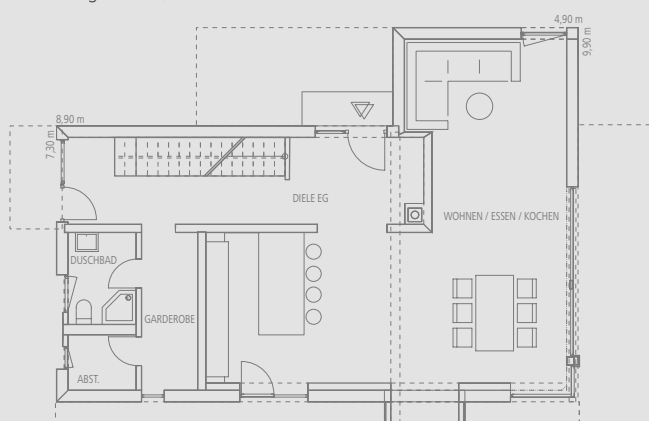
## AMBIENTI+ IN JEDER FORM SCHÖN

» **WELCHE BESCHREIBUNG** wird diesem sensationellen Haus gerecht? Die großen Linien, die vielen raffinierten Details, unkonventionelle Funktionalität, ein selbstbewusster Habitus, kombiniert mit natürlichen Materialien und Wohlfühlambiente. Ein Füllhorn außergewöhnlicher Lebensraumgestaltung fesselt den Betrachter.

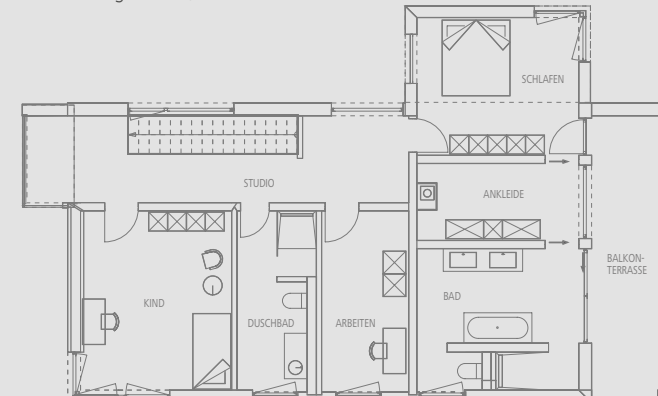
Das Obergeschoss überragt selbstbewusst das Erdgeschoss und brilliert mit kubischen Auskragungen und geometrischer Präzision. Studieren Sie selbst die Grundrisse, Sie werden entdecken: Haus Langkampfen ist alles außer gewöhnlich – und ein Paradebeispiel für die Wandelbarkeit von Ambienti+.

» **HAUS LANGKAMPFEN IST RIESIG.** In der Fläche kompakt – in der Gestaltung aber einfach großartig. Die Idee Ambienti+ ganz individuell interpretiert.

Erdgeschoss, ca. 91 m<sup>2</sup> NGF.



Obergeschoss, ca. 98 m<sup>2</sup> NGF.





# AMBIENTI+ GIBT JEDEM LEBENSENTWURF RAUM

» **DIE BEREITS VORGESTELLTEN** Ambienti+ stellen herkömmliche Konzepte auf den Kopf: Gäste werden in der offenen Wohnküche im Erdgeschoss empfangen, das Wohnzimmer in der oberen Etage ist als Treffpunkt für die Familie reserviert. Zur Inspiration für Ihr persönliches Ambienti+ präsentieren wir Ihnen hier weitere vorgedachte Grundriss-Entwürfe.

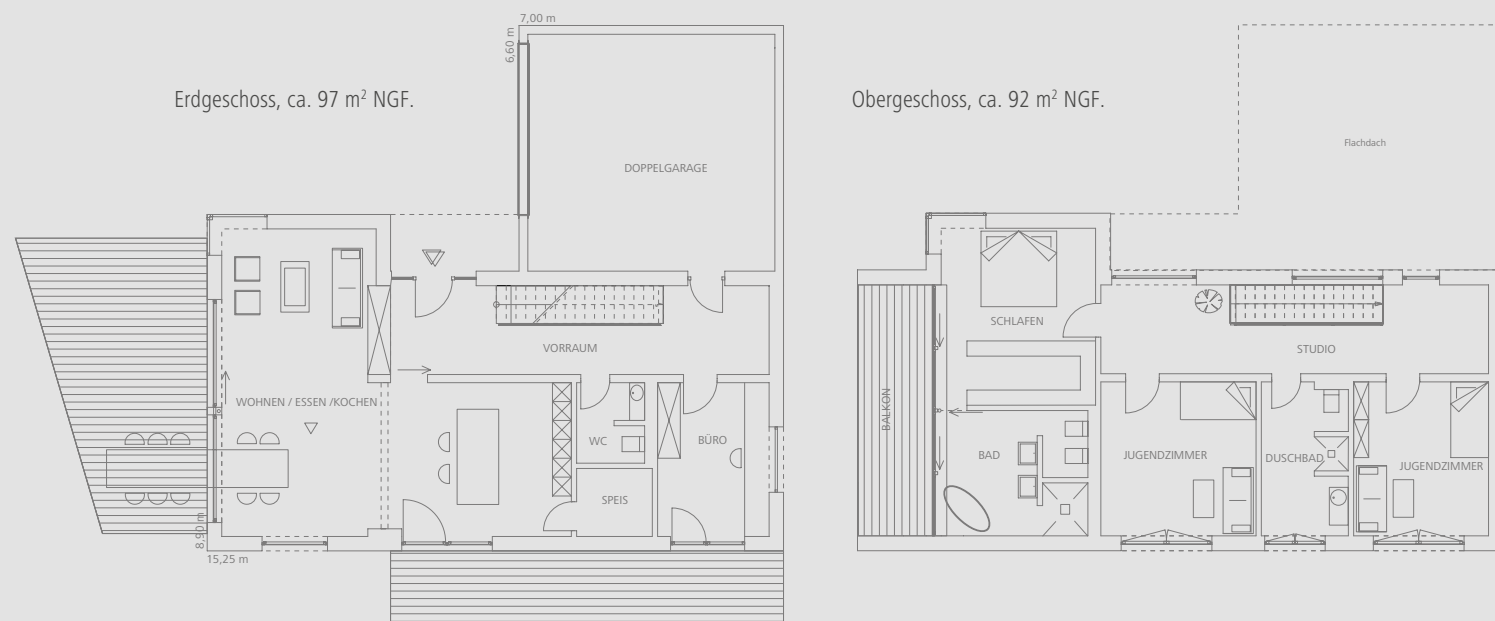
Für die Familie mit Kindern. Für Freiberufler, die zuhause arbeiten. Für die Vereinigung zweier Haushalte unter einem Dach – für Ihre persönliche Lebenssituation. Heute und morgen. Denn Ambienti+ wächst mit Ihren Ansprüchen, folgt Ihrem Lebenslauf. Viele Bereiche lassen sich später noch anpassen und umnutzen. Ein Vitalhaus par excellence.

**GOLDEN CUBE 2014.**  
Gesamtsieg beim Großen Deutschen Fertighauspreis, der renommiertesten Auszeichnung des Fertigbaus. In allen Kriterien Bester: ökologisch vorbildlich, architektonisch spannungsvoll, mit innovativer Haustechnik.



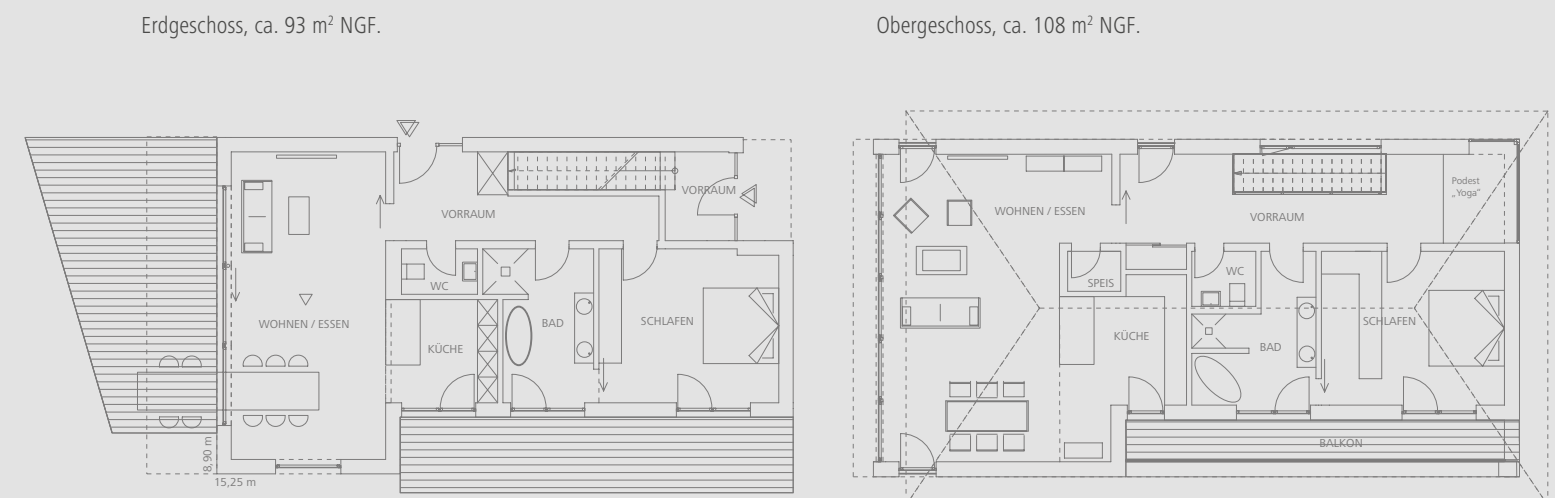
## » ALLES FÜR DIE FAMILIE.

Der Eingang bei diesem Entwurf im Schutze der Doppelgarage. Ein besonders großzügiger Wohn-, Ess- und Kochbereich im Erdgeschoss. Alle drei Schlafzimmer in der oberen Etage. Das Ensemble aus Elternschlafzimmer, Ankleide und Bad gefällt hier besonders durch den herausragend-großen Balkon.



## » ZWEI HAUSHALTE UNTER EINEM DACH.

Die Trennung der Etagen in zwei selbstständige Wohneinheiten lässt viele Nutzungsmöglichkeiten offen. Denkbar ist eine Vermietung der oberen Etage oder die Bewohnung als Doppelhaus. Das Erdgeschoss ist barrierefrei, weshalb sich dieser Entwurf auch bestens für großzügiges Wohnen im Alter anbietet.



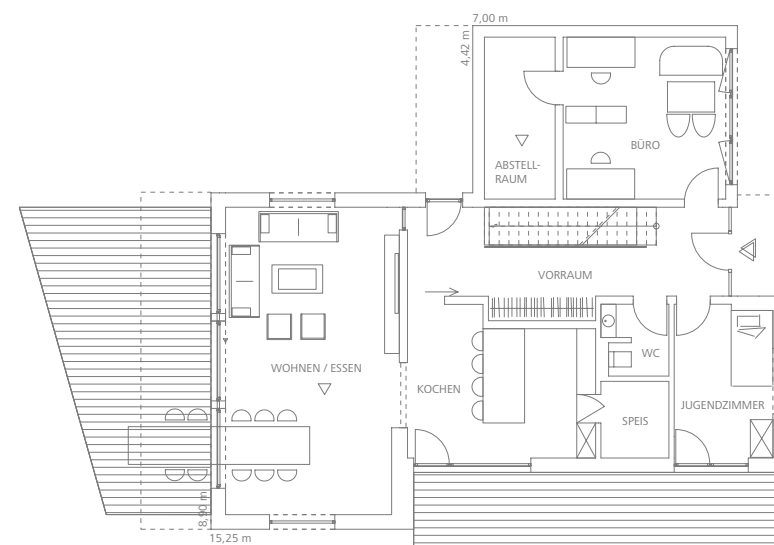




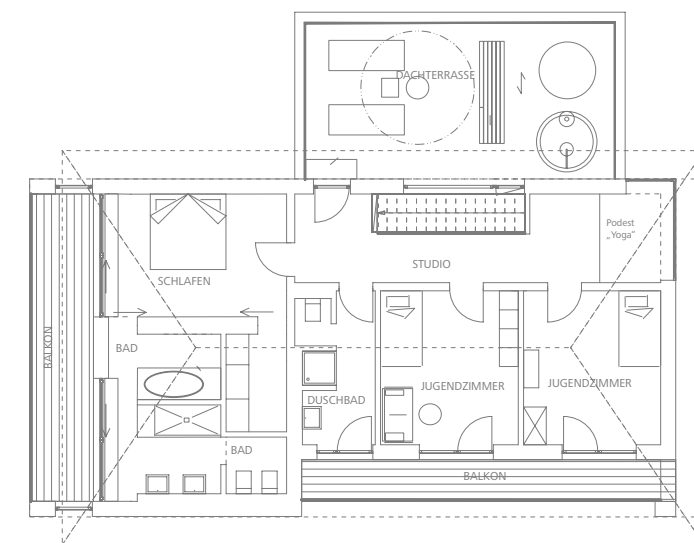
## » WOHNEN, ARBEITEN – WELLNESS.

Das Obergeschoss klassisch für die Schlafzimmer reserviert – und zugleich Wellness-Oase mit Yoga-Podest und Dachterrasse. Die Jugendzimmer an der Südseite mit geschütztem Loggia-Balkon. Ein weiteres Zimmer findet im Erdgeschoss Platz. Der Anbau ist als Büro mit großer Fensterfront angelegt.

Erdgeschoss, ca. 121 m<sup>2</sup> NGF.



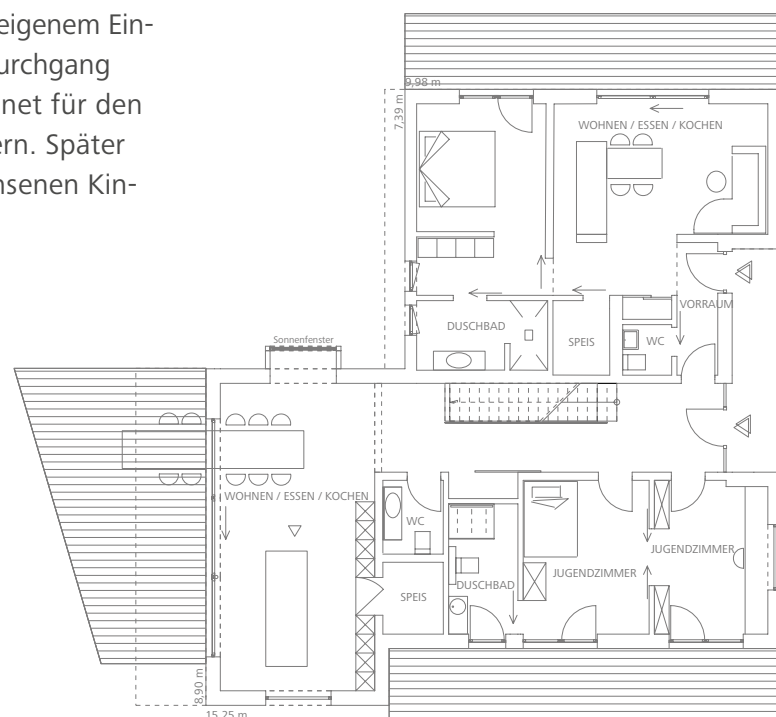
Obergeschoss, ca. 89 m<sup>2</sup> NGF.



## » RAUM FÜR GENERATIONEN.

Diese Erdgeschoss-Lösung zeigt ein voll ausgebautes Appartement mit eigenem Eingang, eigener Terrasse – und Durchgang zum Haupthaus. Perfekt geeignet für den Familienanschluss der Großeltern. Später vielleicht einmal für die erwachsenen Kinder, als Büro oder Atelier.

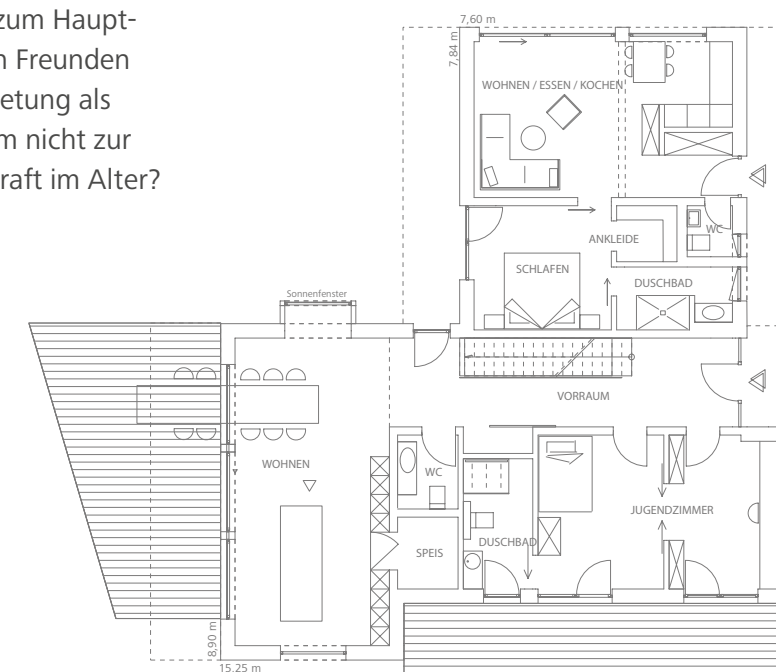
Erdgeschoss, ca. 152 m<sup>2</sup> NGF.



## » DIE KLASSISCHE EINLIEGERWOHNUNG.

Eine weitere Lösung für die Verwendung des Anbaus ist die klassische Einliegerwohnung ohne Durchgang zum Haupthaus. Zur Einquartierung von Freunden oder Verwandten, zur Vermietung als Ferienwohnung – und warum nicht zur Unterbringung einer Pflegekraft im Alter?

Erdgeschoss, ca. 143 m<sup>2</sup> NGF.





# BIS INS DETAIL NATÜRLICH SMART

» **IM AMBIENTI+ MUSTERHAUS** in Seebuck können Sie live erkunden, was in und an einem Regnauer Vitalhaus heute architektonisch, energetisch, technisch sowie bei der konsequenten Ausgestaltung moderner Wohnkonzepte machbar ist. Einige Highlights hier noch einmal hervorgehoben.



Ausgezeichnet mit dem GOLDEN CUBE 2014



Das **Panoramafenster** im ausragenden Obergeschoss gibt Ambienti+ ein unverwechselbares Gesicht. Die Konstruktion sorgt für natürliche Beschattung und zugleich für einen spektakulären Fernrohr-Effekt.



Die **Haustür** gefällt mit flächenbündiger, rahmenloser FixFrame Verglasung und Fingerprint „Einlasskontrolle“. In Sonderhöhe angefertigt harmonisiert sie perfekt mit den Innentüren.



Die **organischen Formen** der architektonischen Gestaltung außen und innen setzen sich konsequent auch in der Einrichtung fort.



Behaglichkeit in Elternschlafzimmer und Vitalbad spendet der **wandintegrierte Kamin** mit beidseitiger Verglasung und unsichtbarer Edelstahlabgasführung.



Sorgt für das einzigartige Raumklima im Vitalhaus: Die diffusionsoffene, holzfasergedämmte **Regnauer Vitalwand** – im Musterhaus in ihrer Version als Vital-Passivhaus-Wand.



Der **Loxone Miniserver** bündelt die Steuerung von Jalousien, Licht und Heizung, bedienbar klassisch über Taster oder Bewegungsmelder. Fernsteuerung und Visualisierung via iPhone, iPad oder Web-Interface sind ebenso vorgesehen, wie automatische Benachrichtigungen per Mail oder SMS bei eventuellen Auffälligkeiten.



Erhellt das Gemüt, aber hält die Hitze fern: der **Loggia-Balkon** mit bodentiefen Fenstertüren und Glasbrüstung.



Raffinierte Lösungen in der Wohnküche: das „**Solarium**“ als gemütlich-kuschelige Sitzbank. Gegenüber lädt ein **rahmenloses Fenster** die Sonne ein.



Leichtigkeit und Transparenz durch **raumhohe Glasschiebetüren** in eleganten Edelstahllaufschielen. Bemerkenswert die Glastür zum Büro, verriegelbar über einen Zahlencode.



Stimmungsvoll der **künstliche Himmel** in der Ankleide, realisiert durch Einbauleuchten hinter der abgehängten Decke.



Optimal zur Wirkung kommen in der hochgedämmten Gebäudehülle die **Luft-Wasser-Wärmepumpe** mit Kühlfunktion über Fußbodenheizung sowie die Zehnder **Lüftungsanlage mit Wärme- und Feuchterückgewinnung**.



Außerdem eingebunden in die Gebäudeautomation ist die Unterhaltungselektronik sowie ein **zentraler Musik-Server**, der Ihre Musikbibliothek in allen gängigen Formaten verwaltet.



Ein echter Hingucker ist die **gerundete Fassade**. Ihre Alucobond® Verschalung in Holz-Optik ist wartungsfrei, lichtecht und verfügt über einen hervorragenden Witterungsschutz.



**Knauf Daylight Panels**, flächenbündige Einbauleuchten mit Tageslichtqualität ergänzen die großzügige Versorgung mit natürlichem Licht in der Küche.



Schwerelos erhebt sich die **Treppe mit auskragenden Eichenholzstufen**, flankiert von einem Glasgelenk. Eine Neuentwicklung der Statik in der Regnauer Vitalwand macht das Wunder möglich.



Ein wahres Wellness-Ensemble bilden das Yoga-Podest mit Wasserspiel vor der **rahmenlosen Nurglasecke** und die **Dachterrasse** mit eingelassenem Jacuzzi® Whirlpool und Solardusche.



Bereits mehrfach ausgezeichnet ist die **Silence Holzbalkendecke**, eine echte Regnauer Innovation für hörbar besseres Wohnen.

Die sternförmige Auslegung der EDV-Anschlüsse mit doppelt geschirmtem Cat 7 Datennetzwerkabel (Betriebsfrequenzen bis 600 Mhz) macht Ihr **Datennetzwerk** im gesamten Haus ohne WLAN strahlenfrei nutzbar.



## MEHR INFOS

zum Regnauer Energiekonzept finden Sie in unserer großen Broschüre „Regnauer Vitalhäuser“.



## DER SCHRITT ZUM PASSIVHAUS-STANDARD: DIE NOCHMAL VERSTÄRKTE GEBÄUDEHÜLLE.

Die optimierte Vitalhaushülle für den Passivhaus-Standard erhält eine verbesserte Estrichdämmung sowie diese Komponenten aus Regnauer Produktion:

- **VITAL-PASSIVHAUS-WAND:** 240 mm Riegelwerk mit Holzfaserdämmung, U-Wert: 0,12 W/m<sup>2</sup>K.
- **VITAL-PASSIVHAUS-DACH:** Konstruktionsvollholz mit festem Unterdach, 320 mm Holzfaserdämmung, U-Wert: 0,13 W/m<sup>2</sup>K.
- **3A-P HOLZ-ALU-FENSTER:** mit zusätzlicher 30 mm EPS-Dämmschale zwischen Holz und Aluminium senkt U-Wert des Gesamt-Referenzfensters auf 0,80 W/m<sup>2</sup>K. 3-fach Verglasung mit Ug-Wert: 0,60 W/m<sup>2</sup>K.

Die Dämmung der Hülle ist nun so gut, dass sie bei entsprechender Haustechnik die Gesamtenergie-Bilanz eines Passivhauses erreicht. Gerne bauen wir Ihr Vitalhaus als zertifiziertes Passivhaus nach dem Passivhaus Projektierungspaket (PHPP) des Passivhaus Instituts Darmstadt, errechnet in Kooperation mit anerkannten Sachverständigen in Abhängigkeit der Lage Ihres Grundstücks und des von Ihnen favorisierten Hausentwurfs.

**IG PASSIVHAUS**  
Informations-Gemeinschaft Passivhaus Deutschland



**Wir machen mit**  
IG Passivhaus & Passivhauskreis  
Rosenheim Traunstein e.V.

## MIT DER RICHTIGEN HAUSTECHNIK ZUR POSITIVEN ENERGIEBILANZ.

**A)** Heiztechniken auf Basis regenerativer Energie-Quellen wählen Sie individuell nach dem angestrebten Energie-Standard. Zum Beispiel eine Luft-Wasser-Wärmepumpe als Split-Gerät mit Innen- und Außen-einheit, Hocheffizienz-Umwälzpumpe (entsprechend Energielabel A) und 300 l Warmwasserspeicher, wie beim Musterhaus Ambienti+ in Seebuck.

**B)** Die Proxon Frischluft-Wärmetechnik (P-System) vereint zukunftsweisende, umweltbewusste Heiztechnik mit gesundem Raumklima durch automatische Frischluftzufuhr mit integrierter Lüftungsanlage und Wärmerückgewinnung. Hocheffizienter Wärmetauscher, kombinierte Luft-Wärmepumpe, Trinkwasser-Wärmepumpe. Optional: Ofenluft sowie Kühl- und Entfeuchtungsfunktion.

**C)** Kontrollierte Be- und Entlüftung mit Wärmerückgewinnung inklusive zentraler Filtereinheit sowie automatischem Sommerbypass sorgt für ein allzeit angenehmes Raumklima. Mit dem Zehnder Lüftungssystem verfügt Ihr Vitalhaus zusätzlich über eine Feuchterückgewinnung.

**D)** Weitere Haustechniken wie etwa eine zentrale Staubsaugeranlage oder Regenwassernutzungsanlage bringen zusätzliche Optimierungen hinsichtlich Wohlfühlklima und Ressourcenschonung.

**E)** Auch eine smarte Gebäudeautomation senkt den Energiebedarf. Etwa durch raum- und tageszeitabhängige Temperaturregulierung, durch sensorgesteuerte Beleuchtungsszenarien oder durch die Möglichkeit, Unterhaltungselektronik leicht vom Netz zu nehmen.

**F)** Energiegewinn bringt Ihnen Regnauer PEP, das Plus-Energie-Paket. Die gewonnene Energie kann gleich verbraucht, im Batteriespeicher „eingelagert“ oder gegen Entgelt ins Netz eingespeist werden.

## AMBIENTI+ TECHNIK-AVANTGARDE

- » **SCHON SEIT 1998** setzt Regnauer sich ein für ein vitales Passivhaus, das in der Anschaffung erschwinglich bleibt. Mit Ambienti+ stellen wir Ihnen nun auch ein ausgereiftes Konzept für ein vitales Plus-Energie-Haus vor. Alles ist möglich, welchen Energiestandard Ihr Vitalhaus tatsächlich erreichen soll, entscheiden Sie. „Sparsam“ ist jedes Regnauer Vitalhaus. Die Gebäudehülle in wärmebrückenfreier Konstruktion mit geprüfter Luftdichtigkeit ist durch die original Regnauer Vitalwand so gut gedämmt, dass Sie die Werte zur Förderung als KfW-Effizienzhaus 55 erreichen. Bei entsprechender Ausstattung mit Solaranlage und energieeffizienter Heiz- und Lüftungstechnik reicht es sogar schon für eine Förderung als KfW-Effizienzhaus 40.

- » **IHR REGNAUER VITALHAUS** als Null-Energie-Haus oder Plus-Energie-Haus? Regnauer baut Ihnen schon heute das Wohnen der Zukunft.

Dazu gehört die vitale Gebäudehülle praktisch ohne Transmissionswärmeverluste, ein minimierter Energiebedarf auch beim Haushaltsstrom sowie die vollständige Gewinnung der benötigten Energie aus regenerativen Quellen unmittelbar in oder an Ihrem Vitalhaus. Erzeugen Sie Ihre eigene Energie, machen Sie sich unabhängig von Stromversorgern und Energiepreisentwicklung. Entscheiden Sie sich für das Regnauer PEP, das Plus-Energie-Paket, das die Kraft der Sonne nutzt.

## Ökologisch & ökonomisch einzigartig: Die Regnauer Vitalwand.

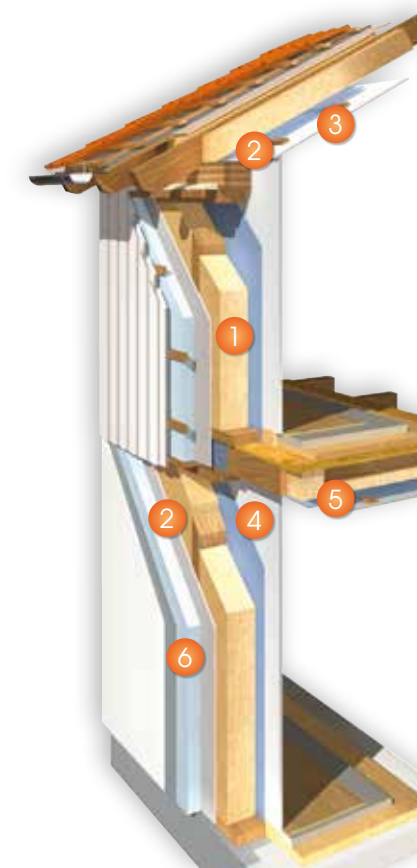
Mit der Regnauer Vitalwand erhalten Sie die optimale Gebäudehülle auf dem Weg zum Passiv- und Plus-Energie-Haus.

- Konsequente Holzbauweise mit ökologisch wertvoller Holzfaserdämmung **1**.
- Hohe zusätzliche Dämmung **2** für minimale Heizkosten und KfW-55-Förderung.
- 310 mm solider, langlebiger Wandaufbau (U-Wert 0,14 W/m<sup>2</sup>K).
- Diffusionsoffene Wände, Dach und Decken.
- Cleaneo Platten **3** mit Luftreinigungseffekt als Dachuntersicht.
- Sehr große Wärmespeicherkapazität für sommerlichen Hitzeschutz.
- Gesundes Raumklima durch 25 mm Naturgipsplatte **4** für Temperatur- und Feuchtigkeitsausgleich.
- Prämierte Silence Holzbalkendecke **5** mit sehr guter Schallschutzrezeptur.
- Komplett spanplattenfreies **6** Haus.
- Schutzplatten in der Wand gegen elektrische Felder von außen auf Wunsch.
- Gefilterte, sauerstoffreiche Raumluft für optimale Leistungsfähigkeit durch kontrollierte Be- und Entlüftung sowie optionalen Zentralstaubsauger.



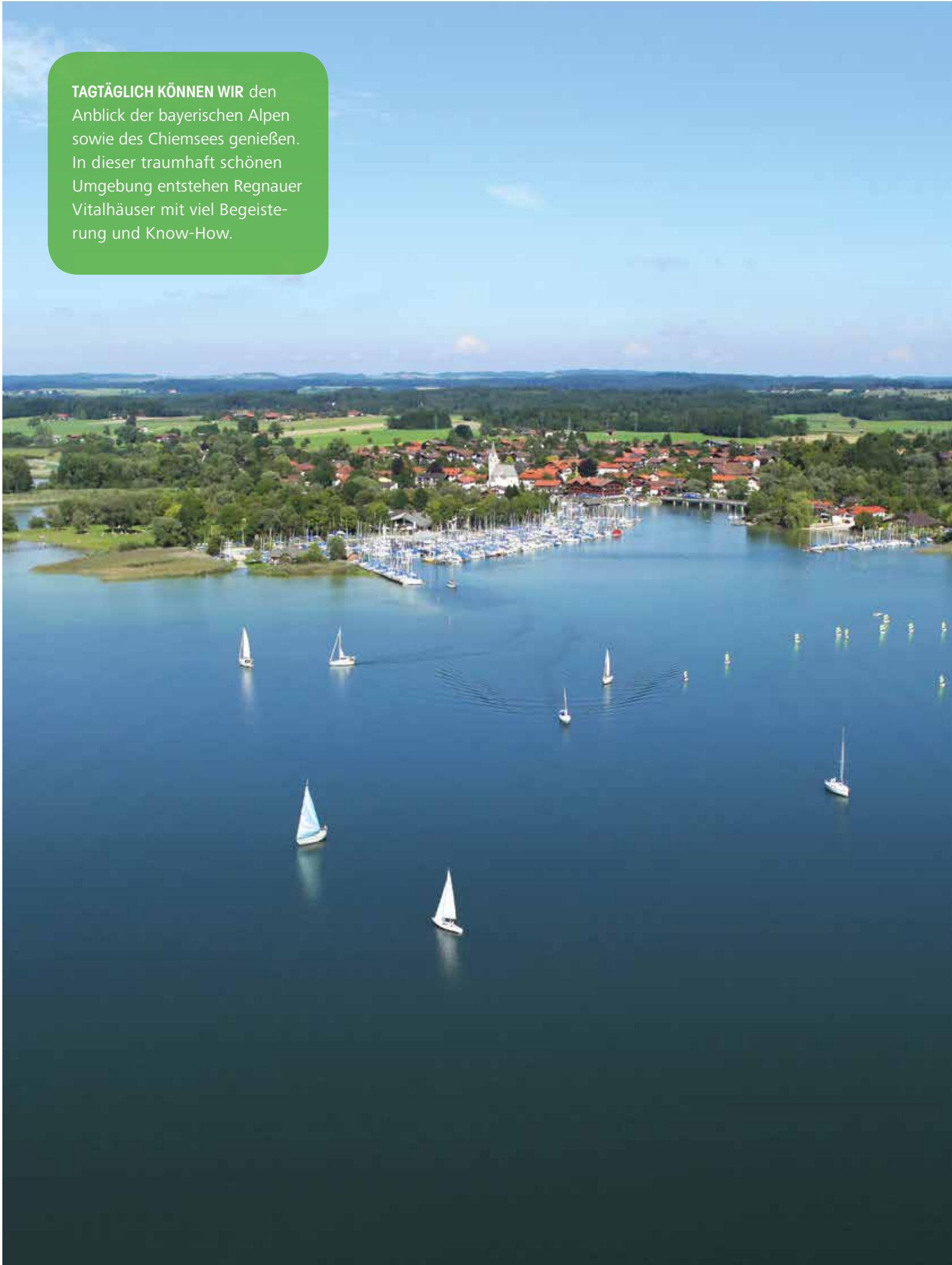
KfW-55

**Effizienzhaus** (Nach EnEV 2014)





**TAGTÄGLICH KÖNNEN WIR** den Anblick der bayerischen Alpen sowie des Chiemsees genießen. In dieser traumhaft schönen Umgebung entstehen Regnauer Vitalhäuser mit viel Begeisterung und Know-How.



## INNOVATION AUS LEIDENSCHAFT



» **MIT MEHR ALS 85 JAHREN** Erfahrung im Holzbau produzieren wir Regnauer Vitalhäuser an unserem Stammsitz in Seebruck mit einer bestens geschulten Mannschaft und modernster CNC-gesteuerter Technik. Unsere innovative Regnauer Vitalwand ist Hightech-Holzbau in Vollendung. Da ist es Ehrensache, dass wir Ihnen auch bei Ausstattung Ihres Vitalhauses mit der passenden, energieeffizienten Haustechnik Spitzenqualität liefern. Für ein einzigartiges Wohngefühl, das Ihnen lange Freude bereitet.

### **Gemeinsam für Ihr Vitalhaus.**

Um Regnauer Vitalhäuser kontinuierlich zu verbessern, stehen wir in ständigem Austausch mit Wissensträgern aus der Region. Das garantiert Ihnen die hohe Regnauer Qualität und gibt Anregungen für zahlreiche Innovationen. Im Bereich der Gestaltung holen wir uns immer wieder Impulse und Unterstützung von namhaften Architekten. So entstand Ambienti+ nach Entwürfen des österreichischen Architekten Günther Stummvoll. Sein Anliegen, Architektur für den Menschen zu schaffen, die Umgebung in den Lebensraum einzubeziehen und sein Einsatz für nachhaltiges, energieeffizientes Bauen harmonieren ausgezeichnet mit der Regnauer Vitalhaus-Philosophie.



Führt das Unternehmen in dritter Generation mit Innovationsgeist und Traditionsbewusstsein: Michael Regnauer

Das Ergebnis sind Regnauer Vitalhäuser, die in Architektur und Technik immer wieder die Spitze der Entwicklung markieren.



» **REGNAUER HAUSBAU**

Firmensitz, Bauherrenzentrum und Musterhäuser  
 Pullacher Str. 11 • D-83358 Seebruck/Chiemsee  
 Telefon +49 86 67 72-222 • Fax 72-290  
 mail@regnauer.de

» **REGNAUER FERTIGHAUS**

Reichenhaller Straße 7 • A-5020 Salzburg  
 Telefon +43 662 84 45 52 • mail@regnauer.at

Auch in der Schweiz, Italien und Frankreich  
 sind wir für Sie vor Ort. Sprechen Sie mit uns  
 über Ihre Pläne.

[www.regnauer.de](http://www.regnauer.de)



Regnauer nutzt Rohstoffe aus nachhaltiger Forstwirtschaft. Auch beim Druck dieses Werbemittels.



**REGNAUER**  
*Häuser, die gut tun.*