

SIE SPAREN BIS ZU  
**46.194,- €\***

## SELECT 11

(zum Anbau an eine bestehende Doppelhaushälfte)

Ein Doppelhaus der ganz besonderen Art. Auf einer Grundfläche von ca. 11 m auf 8,5 m bietet es auf zwei Etagen außerordentlich viel Platz für vitales Wohnen. Auch in seinem äußeren Erscheinungsbild überzeugt es durch seinen eigenständigen Stil als modernes Landhaus. Große bodentiefe Fensterflächen im Erdgeschoss und ein üppig verglaster Giebel prägen die Gestaltung sowie das Wohnerlebnis mit viel Licht und freiem Blick nach draußen.

Frischluf-Wärmetechnik zur Aufstellung im Keller oder Haustechnik im Konzept „Invisible“ im Erdgeschoss auf Bodenplatte. Förderfähig als Klimafreundliches Wohngebäude (KFN) bzw. Klimafreundliches Wohngebäude mit Nachhaltigkeitszertifizierung (QNG).



### HAUSTECHNIK IN DER VARIANTE FRISCHLUFT-WÄRMETECHNIK

### HAUS AUF KELLER

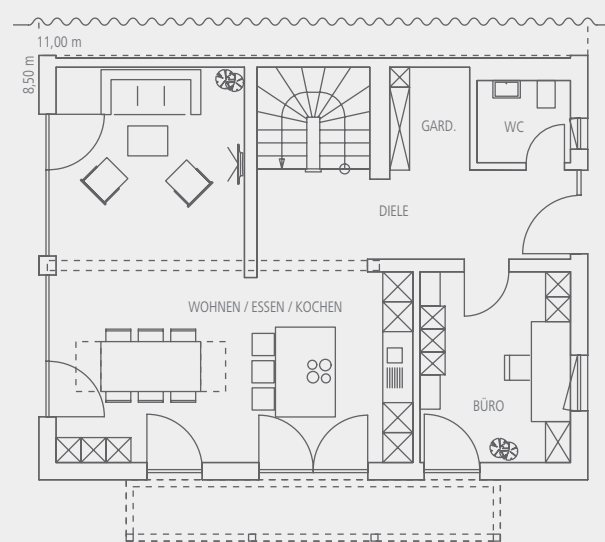
#### → FRISCHLUFT-WÄRMETECHNIK ZUR AUFSTELLUNG IM KELLER

Gesamt-NGF ca. 146 m<sup>2</sup>, Dachneigung 20°

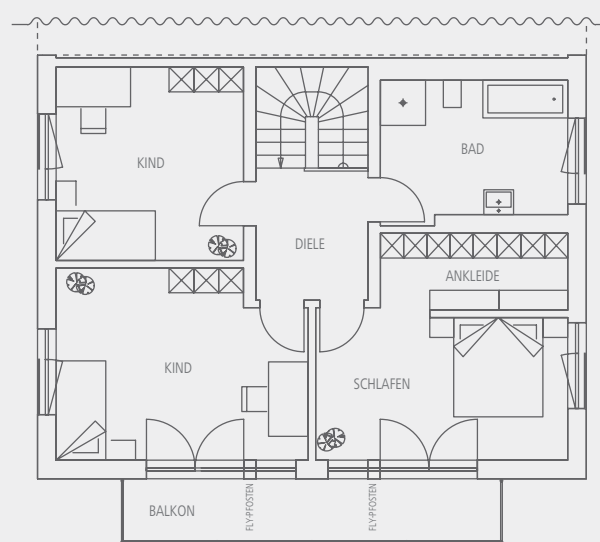
STATT REGNAUER STANDARD-KALKULATION AB 502.665,- €

**NUR AKTIONSPREIS AB 468.077,- €\*** IHR VORTEIL 34.588,- € + GRATIS-PAKET.

Erdgeschoss, ca. 73 m<sup>2</sup> NGF.



Obergeschoss, ca. 73 m<sup>2</sup> NGF.



Maßstab 1:150

### HAUSTECHNIK IN DER VARIANTE „INVISIBLE“

### HAUS AUF BODENPLATTE

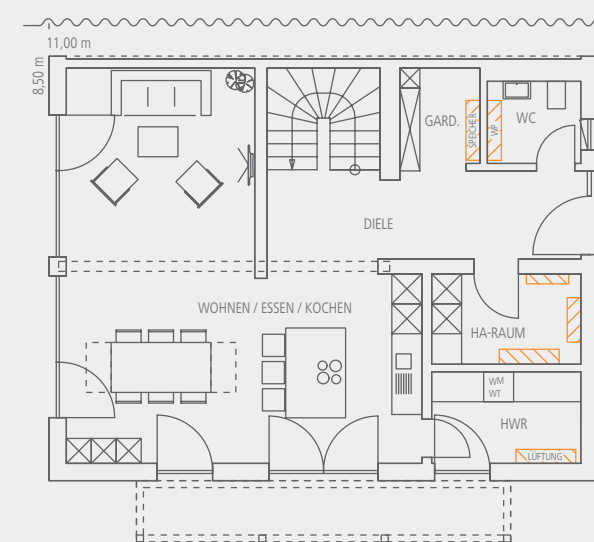
#### → HAUSTECHNIK IM KONZEPT „INVISIBLE“ IM ERDGESCHOSS (auf Bodenplatte)

Gesamt-NGF ca. 147 m<sup>2</sup>, Dachneigung 20°

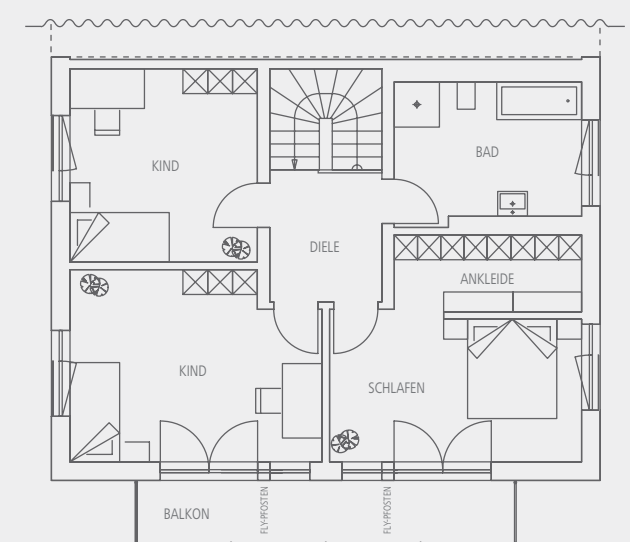
STATT REGNAUER STANDARD-KALKULATION AB 526.006,- €

**NUR AKTIONSPREIS AB 489.812,- €\*** IHR VORTEIL 36.194,- € + GRATIS-PAKET.

Erdgeschoss, ca. 76 m<sup>2</sup> NGF.



Obergeschoss, ca. 71 m<sup>2</sup> NGF.



Maßstab 1:150